

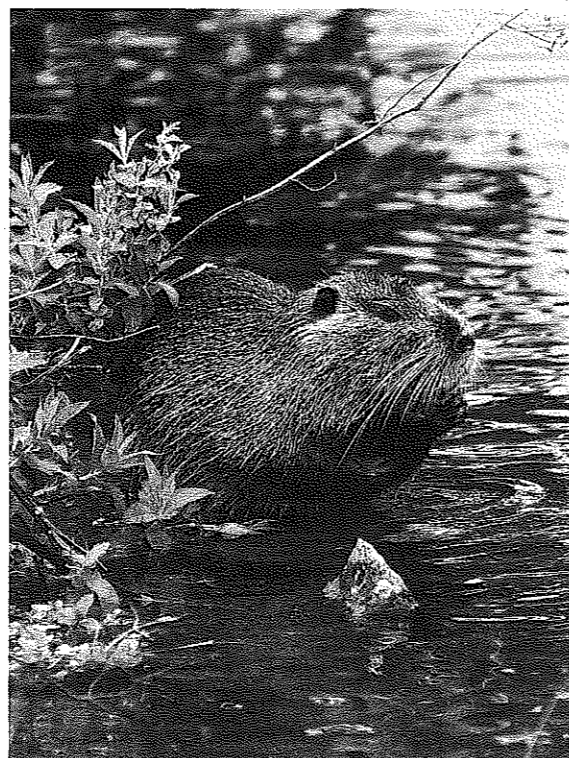
Le ragondin dans la Drôme

Ce gros rongeur est connu dans la Drôme depuis 35 ans seulement !

PAR JEAN-MICHEL FATON*

Le ragondin (*Myocastor coypus* (Molina, 1782)) est exotique, originaire de l'Amérique du sud¹. Il est également connu sous des noms « commerciaux » comme nutria, castor du Chili, lièvre des marais, myocastor ou encore myopotame.

Devenant difficile à chasser en Argentine, l'élevage de cette espèce fut donc envisagé, dès 1830, par un chapelier de Buenos Aires. Des fermes d'élevage ont été expérimentées dans le monde entier. En 1882 par exemple, apparaît en Indre-et-Loire le premier élevage en semi-liberté de France. C'est seulement dans les années 1920, la peau de ragondin est alors à la mode, que l'élevage s'est rapidement développé. La seconde guerre mondiale provoquera l'abandon de nombreux élevages. Les animaux ont été souvent libérés dans la nature. Il ne reste de grands élevages en Europe qu'en Pologne et en Allemagne. Ce sont les principaux fournisseurs des peaux sélectionnées de ragondins. En dehors de l'Europe, l'Argentine reste le principal producteur.¹ Dans la nature, les populations de ragondins ont entre-temps investi l'ensemble de l'Hexagone, à l'exception des zones montagneuses et de la Corse. Ils peuvent être localement abondants (Camargue, littoral atlantique, vallée de la Loire...). En Europe et en Amérique du Nord, le ragondin est considéré comme un animal invasif voire « nuisible ». Son excellent appétit provoque des dégâts dans les cultures. De plus, il déstabilise les berges où il adore faire du terrassement.



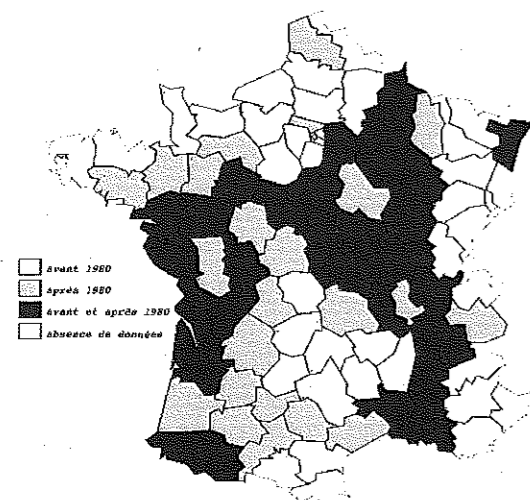
On les reconnaît à ses grandes moustaches blanches.

Un mélange de surmulot et de castor !

Le ragondin a un corps massif, et il ressemble au castor. On le distingue du premier coup d'œil de celui-ci par ces grandes moustaches blanches. Il a une grosse tête, de petites oreilles, des pieds en partie palmés, une longue queue cylindrique dénudée comme le rat surmulot. Pelage brun foncé à brun roussâtre, ventre et pattes brun clair, lèvres et menton blancs.

- Longueur : 65-105 cm dont 25-45 cm pour la queue.
- Poids : 2,5-9 kg. Mâle plus grand que la femelle.

La femelle ragondin a une ou deux portées par an, généralement à la fin de l'hiver et au début de l'automne. La gestation dure 130 jours environ. De 2 à 9 jeunes par portée, velus et ayant les yeux ouverts à la naissance. L'allaitement a lieu pendant 60 jours et l'émancipation à 3 mois. La maturité sexuelle est précoce, à 7-8 mois. Les ragondins peuvent vivre jusqu'à 10 ans.



Répartition du ragondin en France
source Muséum National d'Histoire Naturelle.

1 - Brésil, Bolivie, Uruguay, Argentine jusqu'au détroit de Magellan,...



Il est très agile sur la terre ferme...

Comme le rat surmulot (*Rattus norvegicus*, (Berkenhout, 1769)), il peut être le vecteur² de maladies infectieuses pour l'homme. Le ragondin n'est cependant pas affecté par la gale des autres animaux, les puces et les poux.

Une enquête menée par l'École Nationale Vétérinaire de Nantes a montré que sur 774 ragondins capturés dans l'ouest de la France, un tiers d'entre eux avaient, à un moment de leur vie, été contaminés par la leptospirose. La bactérie se fixe préférentiellement sur 2 organes : foie et rein. Le Ragondin peut par conséquent contaminer son environnement par l'intermédiaire de ses urines. La pénétration se fait au travers des muqueuses (œil notamment). 300 à 600 cas humains sont recensés annuellement sur le territoire métropolitain, mais, la déclaration n'étant pas obligatoire, on peut estimer que ce nombre est nettement sous-évalué. Cette maladie est mortelle dans 2 à 20 % des cas.

2 - Le surmulot ou rat d'égouts est originaire d'Asie. Il a aujourd'hui une répartition planétaire. Il a été introduit en Europe au XVII^e siècle. Il est encore de nos jours un vecteur potentiel de la peste. Dans les pays occidentaux, il peut transmettre la leptospirose qui est reconnue comme maladie professionnelle des égoutiers.

Dans la Drôme, le ragondin est classé (par arrêté du Préfet) parmi les « nuisibles ». Le propriétaire, possesseur ou fermier procède personnellement aux opérations de destruction des animaux nuisibles, y fait procéder en sa présence ou délègue par écrit le droit d'y procéder à l'aide de pièges-cages, à tir ou par déterrage toute l'année. Le permis de chasser valable est obligatoire pour la destruction à tir.

Le ragondin nage à la perfection. Il peut rester plusieurs minutes sous l'eau. Il est également très agile sur la terre ferme (contrairement au castor) et peut s'éloigner à plusieurs centaines de mètres d'un cours d'eau. S'il est généralement nocturne, on le voit également volontiers en pleine journée. Il vit dans les étangs, les grands cours d'eau calmes et les contre-canaux du Rhône, dans les canaux de drainage et les canaux d'irrigation. Il aime également la proximité des cultures de céréales et les jardins. On le trouve par exemple au centre-ville à Valence, dans les célèbres canaux. Sur la rivière Drôme, il vit dans les bras les plus abrités des crues, car il n'aime pas des rivières vives. En fait, il est plus abondant dans les canaux de drainage de la plaine agricole. Il est généralement herbivore, appréciant notamment les herbiers aquatiques et les grands héliophytes comme les massettes. Il ne semble pas couper de ligneux comme le fait le castor. Le ragondin ne reste pas dans un étang entouré d'arbres et dépourvu de végétation palustre.

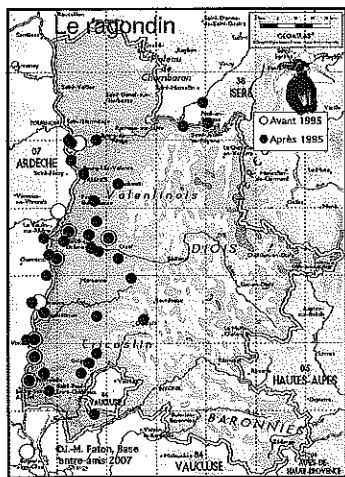
Il supporte les températures basses de l'hiver, jusqu'à -30 °C. Cependant le gel des plans d'eau pris dans la glace provoque de grosses mortalités, les animaux ne pouvant plus creuser pour manger

les rhizomes des plantes aquatiques. Dans les élevages, l'herbe peut constituer au moins 50 % de l'alimentation des ragondins. Il s'y ajoute des légumes (choux, carotte, betteraves et navets...) et au moins 20 % de grains. Toujours en élevage, il mange également les rameaux des arbres, avec ou sans feuillage. Le pain rassis est très apprécié par le ragondin.

Un animal familier...

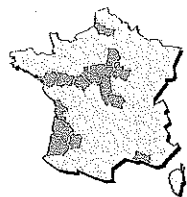
Le bassin des Musards à La Roche de Glun est une lône du Rhône alimentée par un petit affluent relativement propre, la Bouterne. Les habitants du village ont pris l'habitude de nourrir les oiseaux d'eau sauvages qui trouvent refuge dans ce bassin avec des bouts de pains secs. Cette nourriture providentielle attire les canards colverts, les foulques et les cygnes tuberculés. Elle plaît également aux ragondins qui sont généralement une dizaine dès qu'un badaud arbore son croûton rassis. Ici, notre ragondin est franchement diurne et il fait la Loi ; les oiseaux doivent attendre qu'il ait terminé son repas. Ces animaux semblent paisibles et bonhommes ; cependant gare aux doigts qui s'attardent ! Les incisives jaunes orangées sont assez effrayan-

tes pour ne pas faire preuve de la plus élémentaire prudence ! Il est fréquent que le ragondin cohabite avec le castor et le rat musqué. Au confluent du Rhône et de l'Isère, j'ai suivi pendant plusieurs années une famille de castors qui avait son terrier-hutte dans un contre-canal du Rhône. À mon arrivée pour l'affût du soir, les six ragondins du canal étaient généralement déjà sortis. Ils mangeaient paisiblement les herbiers aquatiques de potamot. Le rat musqué était tenu à distance, car apparemment la présence de ces cousins sud-américains semblait



Répartition connue du ragondin dans la Drôme en 2007 selon la base de données « entre amis »

l'effrayer. L'un des ragondins avait la queue coupée nette. Avant la nuit, les castors sortaient de leur terrier-hutte et déclenchaient immédiatement un mouvement de retrait des ragondins. Il m'est clairement apparu que le castor était bien le chef des rongeurs... et gare à celui qui laisse traiter sa queue !



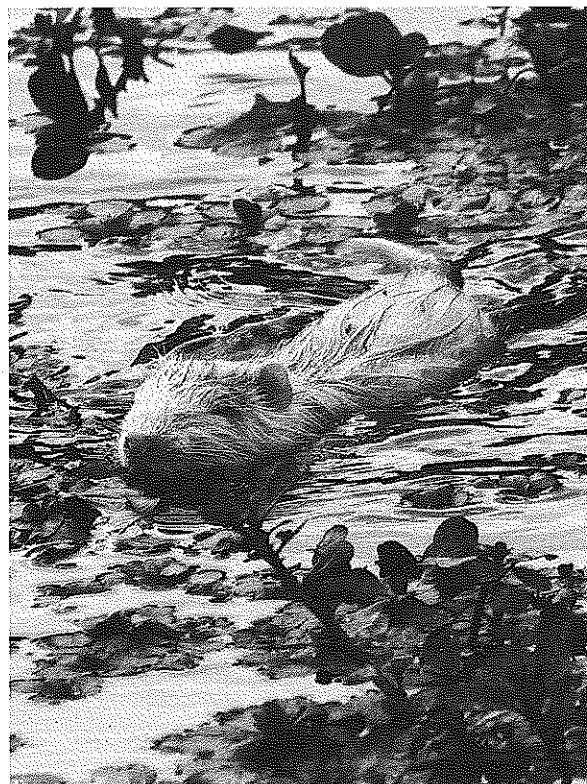
Répartition du ragondin en France en 1960 (source Muséum Paris)

... en expansion dans la Drôme.

Le ragondin est connu depuis au moins 1973 dans la Drôme dans la région de Valence selon les données récoltées par la Société Française d'Étude des Mammifères. Avant cette date, il n'y avait pas beaucoup de naturalistes dans notre département. On peut penser cependant que la Drôme et l'Ardèche ont été colonisées dans les années 1960 à partir de la population de Camargue.

Aujourd'hui (même si nous manquons de données sur le nord Drôme), il est présent tout le long du Rhône et de l'Isère. La colonisation du Roynans semble récente : données de Rotsaert P. et Veillet B. en 2005 à Saint-Nazaire, Beauvoir et Pont en Roynans. Dans le département de l'Isère, les premières observations date de l'année 1990 (LPO Isère³). Sur les autres affluents du Rhône, il remonte de plus en plus haut. Par exemple, la première famille localisée dans la réserve naturelle nationale des Ramières a été trouvée en 1989 (Mathieu R.). Actuellement, la population présente en aval de Crest est assez importante, notamment dans les canaux de la plaine d'Allex et Montoisson. En remontant la rivière Drôme, nous n'avons pas de données actuellement dans le Diois.

C'est sur le bassin du Roubion qu'il a été trouvé le plus haut : par exemple à Saouï sur la Vèbre en



... et nage à la perfection.

2005 (Faton J.M et Walker P.) et surtout à Comps vers les sources du Jabron à près de 700 mètres d'altitude en 2002 (Couvent S.). Il est fort probable que le ragondin continue sa lente progression vers les montagnes drômoises, en remontant les cours d'eau. Cette progression peut cependant être

perturbée par des hivers rigoureux.

Merci de nous faire part de vos infos personnelles !

*CONSERVATEUR DE LA RÉSERVE NATURELLE NATIONALE DES RAMIÈRES
JEAN-MICHEL.FATON@ESPACES-NATURELS.FR

Le rat musqué (*Ondatra zibethicus*,

(Linnaeus, 1766) : Le rat musqué est un rongeur originaire d'Amérique du Nord. Il a été introduit en 1905 en Tchécoslovaquie, puis en France pour la production de fourrure en élevage. Faute d'une mauvaise reproduction en captivité, l'élevage a été arrêté et des individus ont été relâchés. C'est un ragondin miniature, de la taille d'un lapin et sans les moustaches blanches. Il est devenu peu fréquent dans la Drôme, certainement du fait de l'expansion du ragondin ...

3 - oiseauxisere.free.fr

